



Použité fotografie sú ilustračné.

0940 600 400

info@slnovrat.sk

www.slnovrat.sk



TEPELNÉ ČERPADLO  
VZDUCH – VODA



KRB



SOLÁRNY  
A FOTOVOLTICKÝ  
SYSTÉM



GARÁŽ

**RADOVÝ  
RODINNÝ DOM**

**A**

#### Základové konštrukcie

- základové pásy pod odvodovými aj vnútornými nosnými stenami z prostého betónu C16/20, príp. vystuženého betónu C20/25
- základové pätky, resp. rozšírenie základových pásov v mieste komína a stĺpov
- podkladový betón: ŽB doska hr. 150 mm tr. C20/25, vystužená pri oboch povrchoch sieťovinou a uložená na štrkovom lôžku

#### Obvodové steny

- tvárnice hr. 250 mm s kontaktným zatepľovacím systémom, tepelná izolácia z EPS polystyrénu hr. 200 mm
- povrchová úprava: kombinácia vysoko priepustnej fasádnej omietky a dekoračného fasádneho obkladu

#### Strešná konštrukcia

- drevený väzníkový krov s keramikou alebo plechovou krytinou

#### Vnútorné priečky

- nenosné priečky oddelujúce jednotlivé obytné miestnosti: keramické priečky hr. 115 mm
- nosné priečky: keramické tvárnice hr. 175 - 250 mm
- stena oddelujúca garáž a obytný priestor: murovaná keramická priečka 250 mm s tepelnou izoláciou zo strany garáže hr. 100 mm

#### Stropy nad 1.NP

- stropy nad 1.NP pod nevykurovaným priestorom (strecha) sú izolovane minerálnou izoláciou hr. 400 mm
- podhľad zo sadrokartónových dosiek hr. 12,5 mm

#### Podlahy

- všetky podlahy sú ukončené cementovým poterom na kóte 20mm pod hotovou výškou podlahy (rezerva pre nášlapné vrstvy)

#### Exteriérové výplne otvorov (okná, dvere, garážová brána)

- plastové okná s trojsklom, súčiniteľ tep. vodivosti max.  $U_w=0,85 \text{ W}/(\text{m}^2\cdot\text{K})$
- vstupné dvere jednokrídlové presklené plastové dvere v plastovej zárubni
- izolovaná lamelová garážová brána s bezprahovou úpravou

#### Vykurovacía sústava

- zdroj tepla: tepelné čerpadlo vzduch – voda
- akumulačná nádoba objemu 200 l a bivalentný zásobníkový ohrievač teplej úžitkovej vody solárneho systému v objeme 200 l
- plochý solárny kolektor  $P = 2,0 \text{ m}^2$  na streche, vyloženie pod uhlom min 30°, orientácia JV
- nízkotepelné podlahové vykurovanie
- regulácia vykurovania je zabezpečená pomocou priestorového termostatu s týždenným nastaviteľným cyklom.
- v miestnosti kúpeľne a WC je umiestnený doplnkovo rebrikový radiátor

#### Elektroinštalácie

- možnosť napojenia na fotovoltaickú inštaláciu v prevedení s batériou a zálohovaným okruhom

Uvedený popis sa vzťahuje na projektované riešenie a nezodpovedá povahe a rozsahu diela podľa uzavretej zmluvy. Dodávateľ si vyhradzuje právo zámenny materiálov, technológií a zariadení tak, že projektované parametre diela ostnú zachované. Osadenie domu v mape je ilustračné



0940 600 400

info@slnovrat.sk

www.slnovrat.sk

ZASTAVANÁ PLOCHA

180,11 m<sup>2</sup>

POČET NADZEMNÝCH  
POLAŽÍ

1

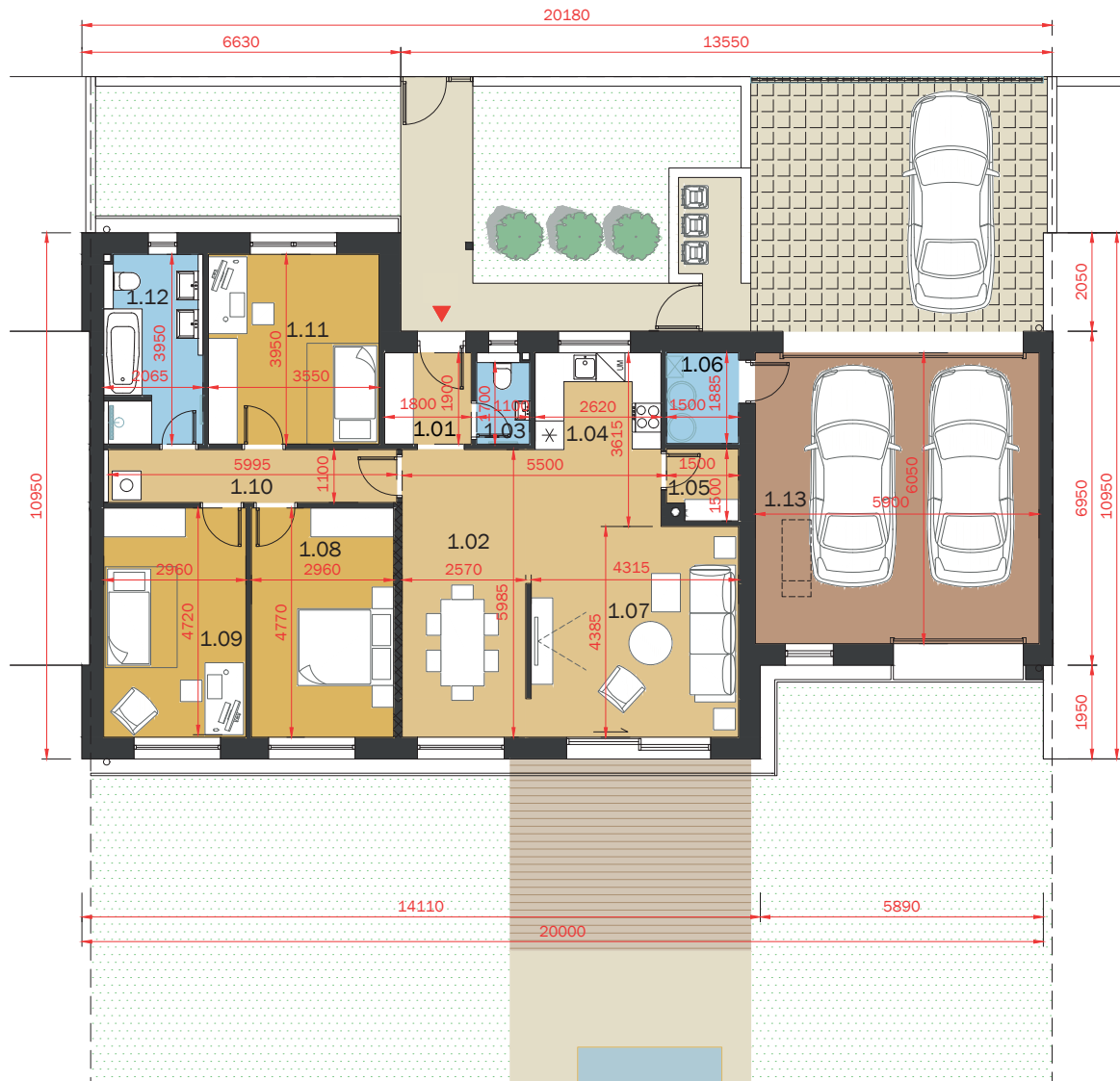
POČET OBYTNÝCH  
MIESTNOSTÍ

5



RADOVÝ  
RODINNÝ DOM

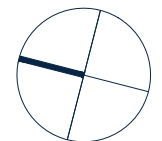
A



### LEGENDA MIESTNOSTÍ

1.01	ZÁDVERIE	3.42
1.02	JEDÁLEŇ	15.38
1.03	WC	1.87
1.04	KUCHYŇA	9.78
1.05	KOMORA	2.11
1.06	TECH. MIESTNOSŤ	2.83
1.07	OBÝVACIA IZBA	19.15
1.08	IZBA	14.12
1.09	IZBA	14.12
1.10	CHODBA	6.70
1.11	IZBA	14.02
1.12	HYGIENA	7.72
1.13	GARÁŽ	35.69

ÚŽITKOVÁ PLOCHA SPOLU (m<sup>2</sup>) 146.91



0940 600 400

info@slnovrat.sk

www.slnovrat.sk

ZASTAVANÁ PLOCHA

180,11 m<sup>2</sup>

POČET NADZEMNÝCH  
POLAŽÍ

1

POČET OBYTNÝCH  
MIESTNOSTÍ

5



RADOVÝ  
RODINNÝ DOM

A



Použité fotografie sú ilustračné.

0940 600 400

info@slnovrat.sk

www.slnovrat.sk

ZASTAVANÁ PLOCHA

180,11 m<sup>2</sup>

POČET NADZEMNÝCH  
POLAŽÍ

1

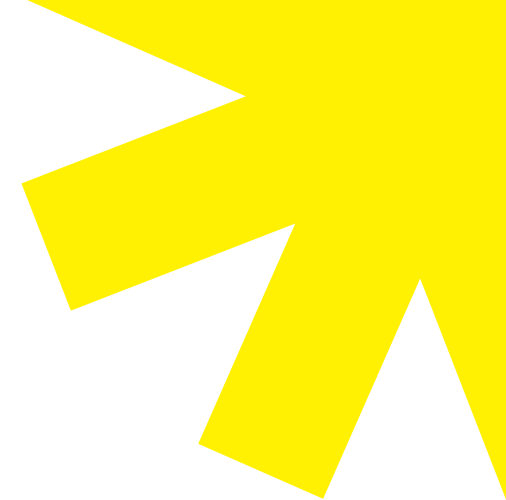
POČET OBYTNÝCH  
MIESTNOSTÍ

5



**RADOVÝ  
RODINNÝ DOM**

**A**



Použité fotografie sú ilustračné.

0940 600 400

info@slnovrat.sk

www.slnovrat.sk

ZASTAVANÁ PLOCHA

180,11 m<sup>2</sup>

POČET NADZEMNÝCH  
POLAŽÍ

1

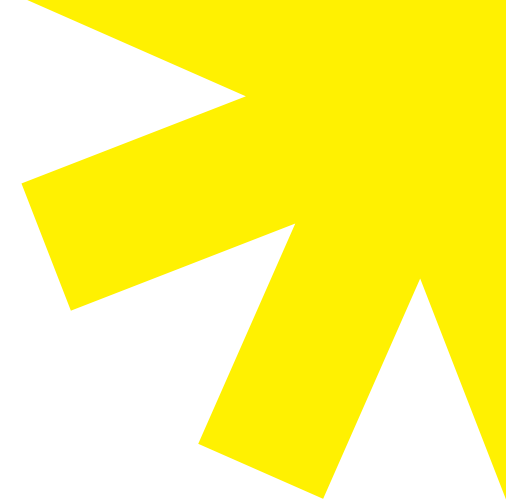
POČET OBYTNÝCH  
MIESTNOSTÍ

5



**RADOVÝ  
RODINNÝ DOM**

**A**



0940 600 400

info@slnovrat.sk

www.slnovrat.sk

ZASTAVANÁ PLOCHA

180,11 m<sup>2</sup>

POČET NADZEMNÝCH  
POLAŽÍ

1

POČET OBYTNÝCH  
MIESTNOSTÍ

5



**RADOVÝ  
RODINNÝ DOM**

**A**



Použité fotografie sú ilustračné.

0940 600 400

info@slnovrat.sk

www.slnovrat.sk

ZASTAVANÁ PLOCHA

180,11 m<sup>2</sup>

POČET NADZEMNÝCH  
POLAŽÍ

1

POČET OBYTNÝCH  
MIESTNOSTÍ

5



**RADOVÝ  
RODINNÝ DOM**

**A**